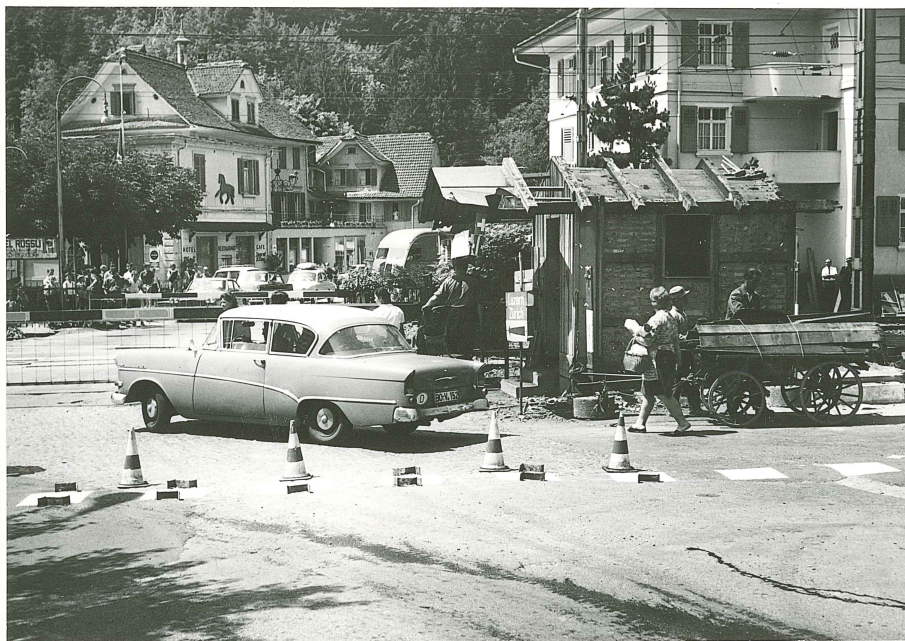




Nr. 218

Juni 1964

N4, Anschlussbauwerk Seewen:
Von Unterführung Acherli her richtung Gaskessel.
Teerbeton eingebracht. Zwischen beide Fahrbahnen
Sockel für Leitplanken. Links Stützmauer und
Eisenlagerplatz Karl Weber.



Juli 1964
 N4, Anschlussbauwerk Seewen
 Abbruch des Wärterhauses bei SBB-Barriere



Juli 1964
 N4, Anschlussbauwerk Seewen
 Zufahrt zur Unterführung im Acherli.
 Besichtigung kurz vor der Eröffnung.



Juli 1964

N4, Anschlussbauwerk Seewen
 Eröffnung der Strasse am 3. Juli 1964.
 Im Bild: Regierungsrat Oechslin



Juli 1964

N4, Anschlussbauwerk Seewen
 Eröffnung der Strasse am 3. Juli 1964